

# Exposé - Vermietungsangebot

Objekt DHH Gruber Koper Sand 18

## Gemütliche Doppelhaushälfte mit zwei Schlafzimmern und Kinderzimmer

Die gemütliche Doppelhaushälfte bietet 2 Schlafzimmer, 1 Kinderzimmer (1 Bett), behagliches Wohnzimmer, Sat-TV, komplett ausgestattete Küche, 2 Toiletten, 1 Dusche, Terrasse mit Gartenmöbeln, Gartenhaus und PKW-Einstellplatz am Haus.

Das Mitbringen von Haustieren ist nach vorheriger Absprache möglich, Katzen nicht erlaubt

3 Gehminuten zum Strand, zum Ocean Wave, zur Seehundaufzucht- und forschungsstation.

Ihnen steht eine Holzhütte für Fahrräder zur Verfügung.

### Merkmale und Ausstattung:

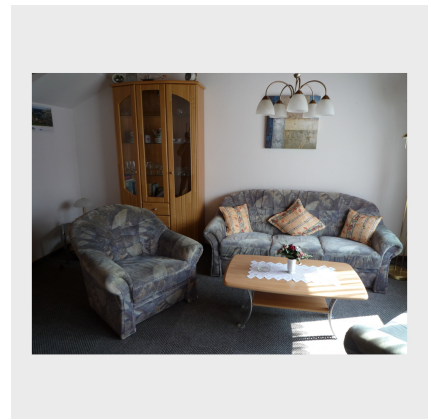
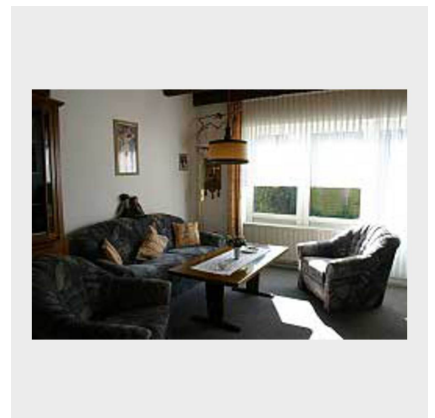
- Maximale Personenanzahl: 5
- ca. 65,00 m<sup>2</sup> Wohnfläche
- Tiere sind auf Anfrage erlaubt (Katzen nicht erlaubt)
- Die Wohnung befindet sich im Erd- und Obergeschoss
- Anzahl separater Schlafzimmer: 3
- Rauchen ist in der Wohnung nicht gestattet
- Ein Garten steht zur Verfügung
- Eine Terrasse ist vorhanden
- Ihnen steht ein Parkplatz zur Verfügung

### Anschrift der Unterkunft:

Koper Sand 18 in 26506 Norddeich

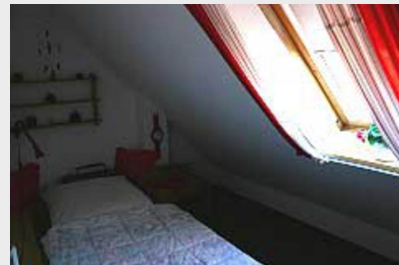
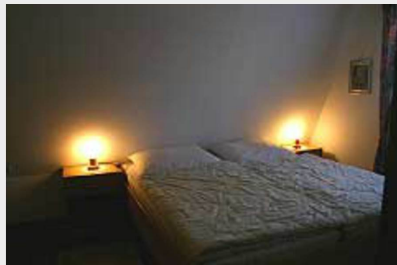
### Ansprechpartner:

Frau Monika Kaufmann  
Möwenweg 4 b  
26506 Norden-Norddeich  
Telefon.: 04931 8967  
Telefax: 04931 972474  
E-Mail: [info@kaufmanns-ferienwohnungen-norddeich.de](mailto:info@kaufmanns-ferienwohnungen-norddeich.de)  
Web: <http://www.kaufmanns-ferienwohnungen-norddeich.de>



# Exposé - Vermietungsangebot

Objekt DHH Gruber Koper Sand 18



# Exposé - Vermietungsangebot

Objekt DHH Gruber Koper Sand 18

## Preise:

15.06.2018 - 31.08.2018	Erste Nacht: 130,00 EUR	Folgenächte: 70,00 EUR / Nacht
01.09.2018 - 14.06.2019	Erste Nacht: 120,00 EUR	Folgenächte: 60,00 EUR / Nacht

Im Preis sind die Wasser-, Strom- und Gaskosten enthalten. Katzen nicht erlaubt.

Bettwäsche ist im Tagessatz nicht enthalten. Ein Ausleihen gegen Gebühr von 5 EUR pro Garnitur und Handtücher je nach Bedarf ist möglich.

Die Kurtaxe gem. der Satzung der Stadt Norden wird gesondert berechnet.

## Hinweise zu den Preisen:

Das Mitbringen von Tieren wird mit 10,00 EUR je Aufenthalt und je Tier berechnet.

## Belegungszeiten

Aktuelle Belegungszeiten finden Sie auf unserer Homepage unter <http://www.kaufmanns-ferienwohnungen-norddeich.de>