

Exposé - Vermietungsangebot

Objekt Fewo Böhme

Gemütliche Ferienwohnung mit zwei separaten Schlafzimmern

Die Ferienwohnung verfügt über zwei Schlafzimmer, gemütliches Wohnzimmer, Kabel-Flachbild-TV, komplett einrichtete Küche mit Mikrowelle, Bad mit Dusche und WC, separater Flur, Balkon, Gartenmöbel, PKW-Einstellplatz vor dem Haus.

Zum zweiten Schlafzimmer geht innerhalb der Fewo eine Treppe zum zweiten Schlafzimmer nach oben.

Es steht ein Gemeinschaftsschuppen für Fahrräder zur Verfügung.

Merkmale und Ausstattung:

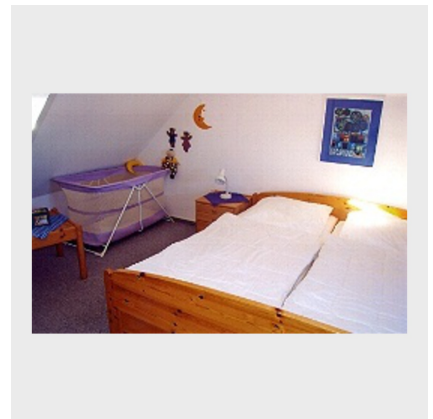
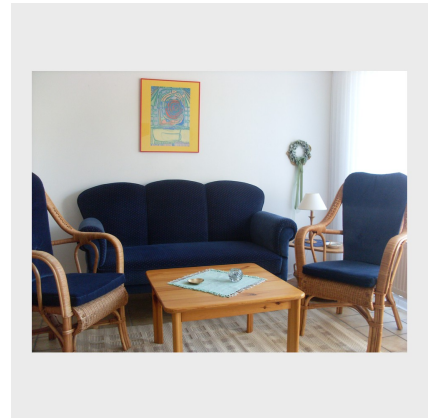
- Maximale Personenanzahl: 4
- Tiere sind auf Anfrage erlaubt (Katzen nicht erlaubt)
- Die Wohnung befindet sich im Obergeschoss
- Anzahl separater Schlafzimmer: 2
- Die Wohnung verfügt über einen Balkon
- Ihnen steht ein Parkplatz zur Verfügung

Anschrift der Unterkunft:

Möwenweg 1e in 26506 Norddeich

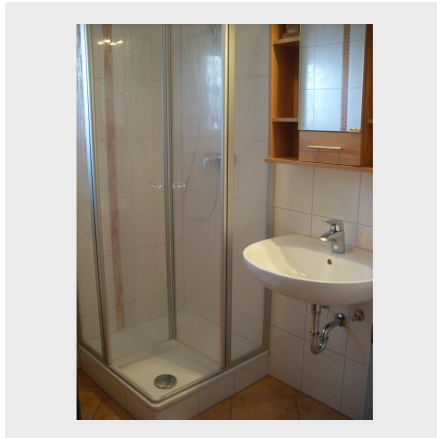
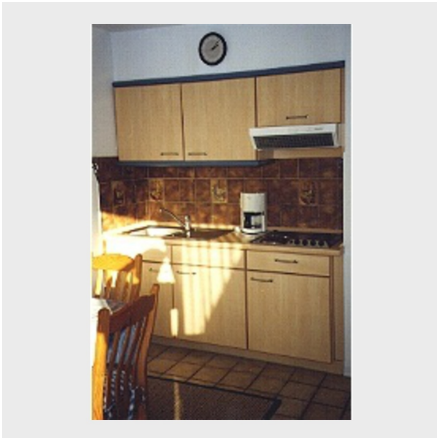
Ansprechpartner:

Frau Monika Kaufmann
Möwenweg 4 b
26506 Norden-Norddeich
Telefon.: 04931 8967
Telefax: 04931 972474
E-Mail: info@kaufmanns-ferienwohnungen-norddeich.de
Web: <http://www.kaufmanns-ferienwohnungen-norddeich.de>



Exposé - Vermietungsangebot

Objekt Fewo Böhme



Exposé - Vermietungsangebot

Objekt Fewo Böhme

Preise:

01.09.2019 - 14.06.2020	Erste Nacht: 85,00 EUR	Folgenächte: 45,00 EUR / Nacht
15.06.2020 - 31.08.2020	Erste Nacht: 95,00 EUR	Folgenächte: 55,00 EUR / Nacht

Im Preis sind die Wasser-, Strom- und Gaskosten enthalten. Katzen nicht erlaubt.

Bettwäsche ist im Tagessatz nicht enthalten. Ein Ausleihen gegen Gebühr von 5 EUR pro Garnitur und Handtücher je nach Bedarf ist möglich.

Die Kurtaxe gem. der Satzung der Stadt Norden wird gesondert berechnet.

Hinweise zu den Preisen:

Das Mitbringen von Tieren wird mit 10,00 EUR je Aufenthalt und je Tier berechnet.

Belegungszeiten

Aktuelle Belegungszeiten finden Sie auf unserer Homepage unter <http://www.kaufmanns-ferienwohnungen-norddeich.de>