

Exposé - Vermietungsangebot

Objekt Fewo Schlatmann 1a

Ferienwohnung für zwei Personen in Strandnähe

Unsere Ferienwohnung verfügt über Schlafzimmer, Wohnzimmer, Kabel-TV, separate Küchenzeile, Dusche und WC, Terrasse, Gartenmöbel, PKW-Einstellplatz vor dem Haus

Nur fünf Gehminuten bis zum Strand, zur Bäckerei und zum attraktiven Spaßbad Ocean Wave.

Ihnen steht ein Schuppen für Fahrräder zur Verfügung.

Merkmale und Ausstattung:

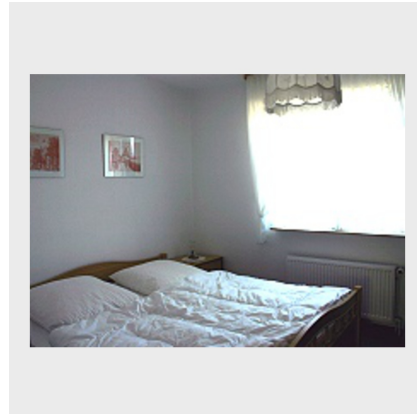
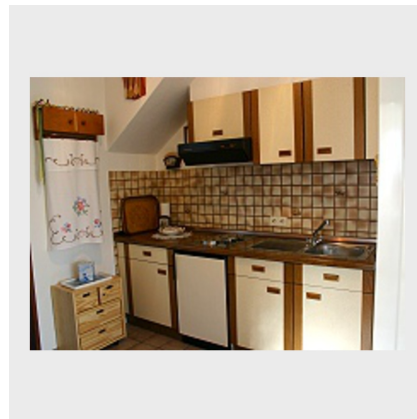
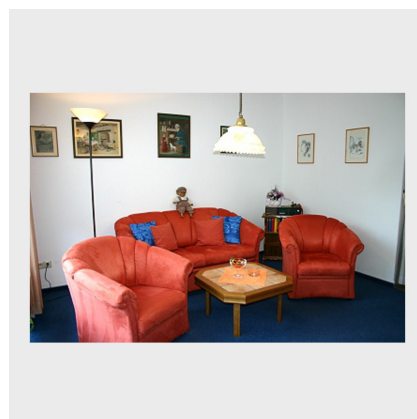
- Maximale Personenanzahl: 2
- ca. 40,00 m² Wohnfläche
- Tiere sind nicht erlaubt
- Die Wohnung befindet sich im Erdgeschoss
- Anzahl separater Schlafzimmer: 1
- Ein Garten steht zur Verfügung
- Eine Terrasse ist vorhanden
- Ihnen steht ein Parkplatz zur Verfügung

Anschrift der Unterkunft:

Möwenweg 1a in 26506 Norddeich

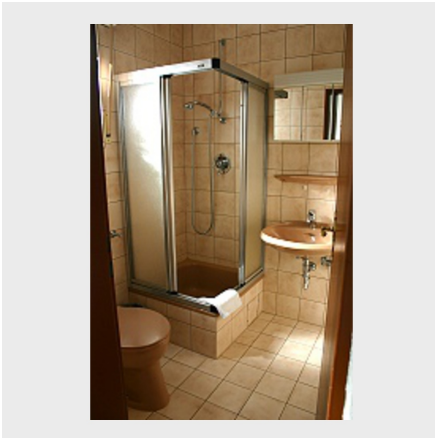
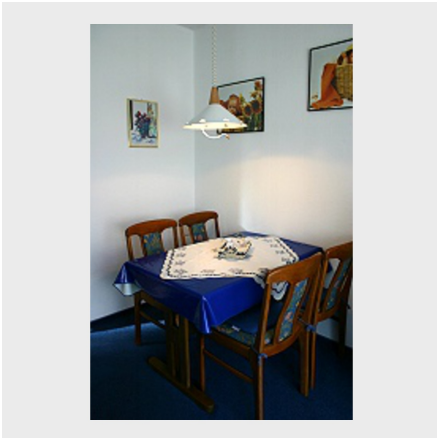
Ansprechpartner:

Frau Monika Kaufmann
Möwenweg 4 b
26506 Norden-Norddeich
Telefon.: 04931 8967
Telefax: 04931 972474
E-Mail: info@kaufmanns-ferienwohnungen-norddeich.de
Web: <http://www.kaufmanns-ferienwohnungen-norddeich.de>



Exposé - Vermietungsangebot

Objekt Fewo Schlatmann 1a



Exposé - Vermietungsangebot

Objekt Fewo Schlatmann 1a

Preise:

01.09.2019 - 14.06.2020	Erste Nacht: 84,00 EUR	Folgenächte: 49,00 EUR / Nacht
15.06.2020 - 31.08.2020	Erste Nacht: 94,00 EUR	Folgenächte: 59,00 EUR / Nacht

Im Preis sind die Wasser-, Strom- und Gaskosten enthalten.

Bettwäsche ist im Tagessatz nicht enthalten. Ein Ausleihen gegen Gebühr von 5 EUR pro Garnitur und Handtücher je nach Bedarf ist möglich.

Die Kurtaxe gem. der Satzung der Stadt Norden wird gesondert berechnet.

Hinweise zu den Preisen:

Belegungszeiten

Aktuelle Belegungszeiten finden Sie auf unserer Homepage unter <http://www.kaufmanns-ferienwohnungen-norddeich.de>